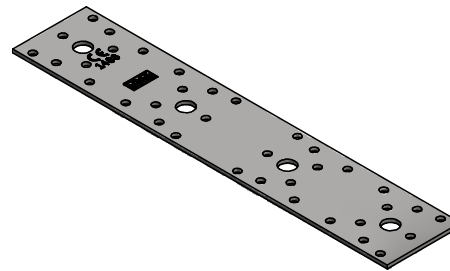
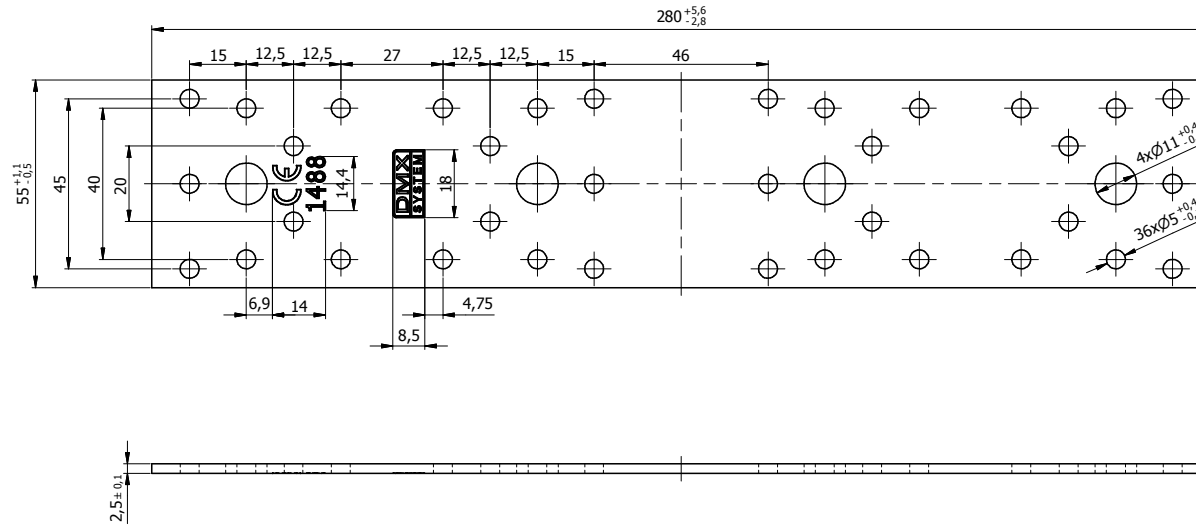


Ten dokument jest wyłączną własnością DOMAX Sp. z o.o. Nie może być kopiowany w całości, ani w części bez pisemnej zgody DOMAX Sp. z o.o. Jego zawartość nie może być udostępniana osobą trzecim, ani używana do nieautoryzowanych celów. Naruszenia będą ścigane.

Rev.	Opis	Data	Zmienił	Zatwierdził
A	Zmiana tolerancji grubości blachy	01.06.2015	K. Rytlewski	
B	Dodano cechy	10.07.2017	K. Rytlewski	



**Uwagi:**

1. Tolerancje ogólne PN-EN 22768 mK
2. Zabezpieczenie antykorozyjne - ocynk ogniowy Z275.
3. Cechy nabijać na głębokość 0,1 [mm].
4. Szczegółowe wymiary cech wg S-DMX03 oraz S-CE.
5. Dopuszcza się wykonanie bez nabitych cech.

1	1	Blacha	x2,5-280x55	DX51D	0,281
Poz.	Ilość	Detail	Opis	Material	Waga [kg]
Projektował		Sprawdził		Zatwierdził	
K. Rytlewski		K. Rytlewski		LP	
Kredyt	4474	Date	28.05.2015	Arkusz	
Index				1/1	
<b>domax</b>			Łącznik LP 4		
DOMAX Sp. z o.o.			LP 4		
				Revizja	
				B	