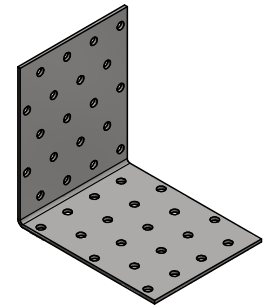
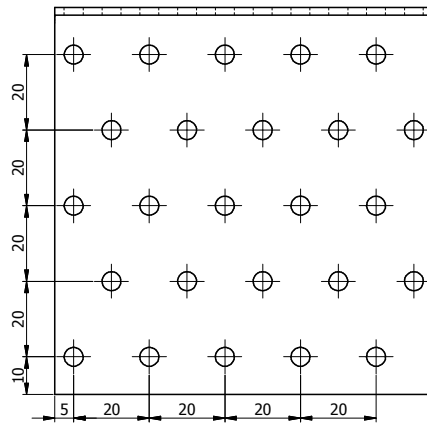
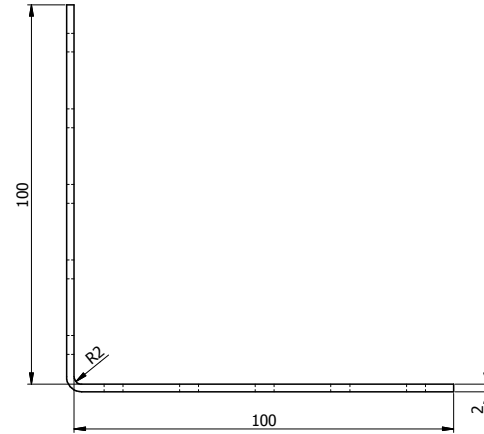
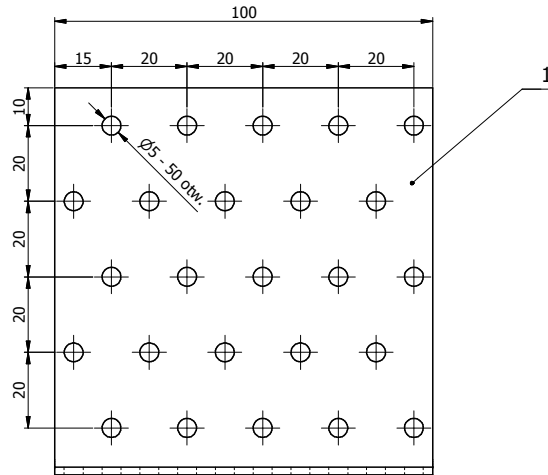



Ten dokument jest wyłączną własnością DOMAX Sp. z o.o. Nie może być kopiowany w całości, ani w części bez pisemnej zgody DOMAX Sp. z o.o. Jego zawartość nie może być udostępniana osobą trzecim, ani używana do nieautoryzowanych celów. Naruszenia będą ścigane.

| 11 | 12 | 13 | 14 |
|------|------|------|---------|
| Rew. | Opis | Data | Zmienił |
| | | | |
| | | | |
| | | | |



Uwagi:

1. Tolerancje ogólne PN-EN 22768 mK
2. Zabezpieczenie antykorozyjne Z275MAC

| | | | | | |
|---|-------------|--------|----------------|-------------|-----------|
| 1 | 1 | Blacha | x2-200x100 | DX51D | 0,301 |
| Poz. | Ilość | Detail | Opis | Material | Waga [kg] |
| Projektował | K.Rytlewski | | Sprawdził | Zatwierdził | Kod KM |
| Kredyt | 02.08.2013 | | | | Arkusze |
| Wydział | Data | | | | 1/1 |
|  | | | Kątownik KM 13 | | Revizja |
| DOMAX Sp. z o.o. | | | KM 13 | | |