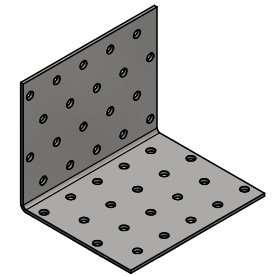
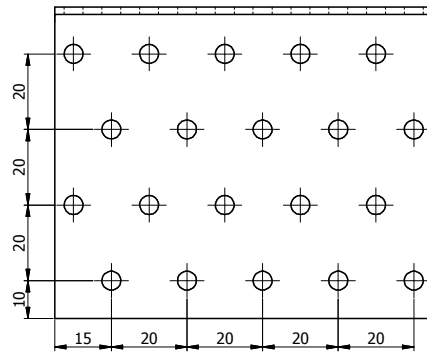
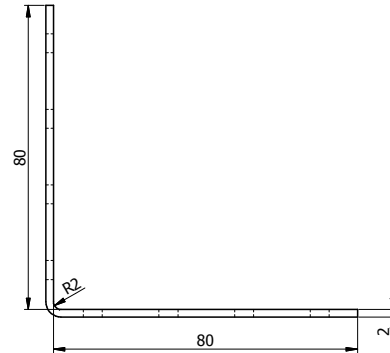
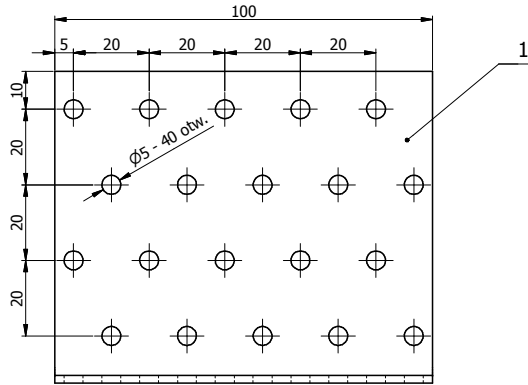


Ten dokument jest wyłączną własnością DOMAX Sp. z o.o. Nie może być kopiowany w całości, ani w części bez pisemnej zgody DOMAX Sp. z o.o. Jego zawartość nie może być udostępniana osobą trzecim, ani używana do nieautoryzowanych celów. Naruszenia będą ścigane.

| 11   | 12   | 13   | 14      |
|------|------|------|---------|
| Rev. | Opis | Data | Zmienił |
|      |      |      |         |
|      |      |      |         |
|      |      |      |         |



Uwagi:

1. Tolerancje ogólne PN-EN 22768 mK
2. Zabezpieczenie antykorozyjne Z275MAC

|             |       |                |            |             |           |
|-------------|-------|----------------|------------|-------------|-----------|
| 1           | 1     | Blacha         | x2-160x100 | DX51D       | 0,241     |
| Poz.        | Ilość | Detail         | Opis       | Material    | Waga [kg] |
| Projektował |       | Sprawdził      |            | Zatwierdził |           |
| Kredyt      |       | Kod            |            | KM          |           |
| Wydział     |       | Data           |            | Arkusz      |           |
|             |       | 02.08.2013     |            | 1/1         |           |
|             |       | Kątownik KM 10 |            | Revizja     |           |
|             |       | KM 10          |            |             |           |



DOMAX Sp. z o.o.